

# — LE MOULIN — DE NOTRE VILLAGE

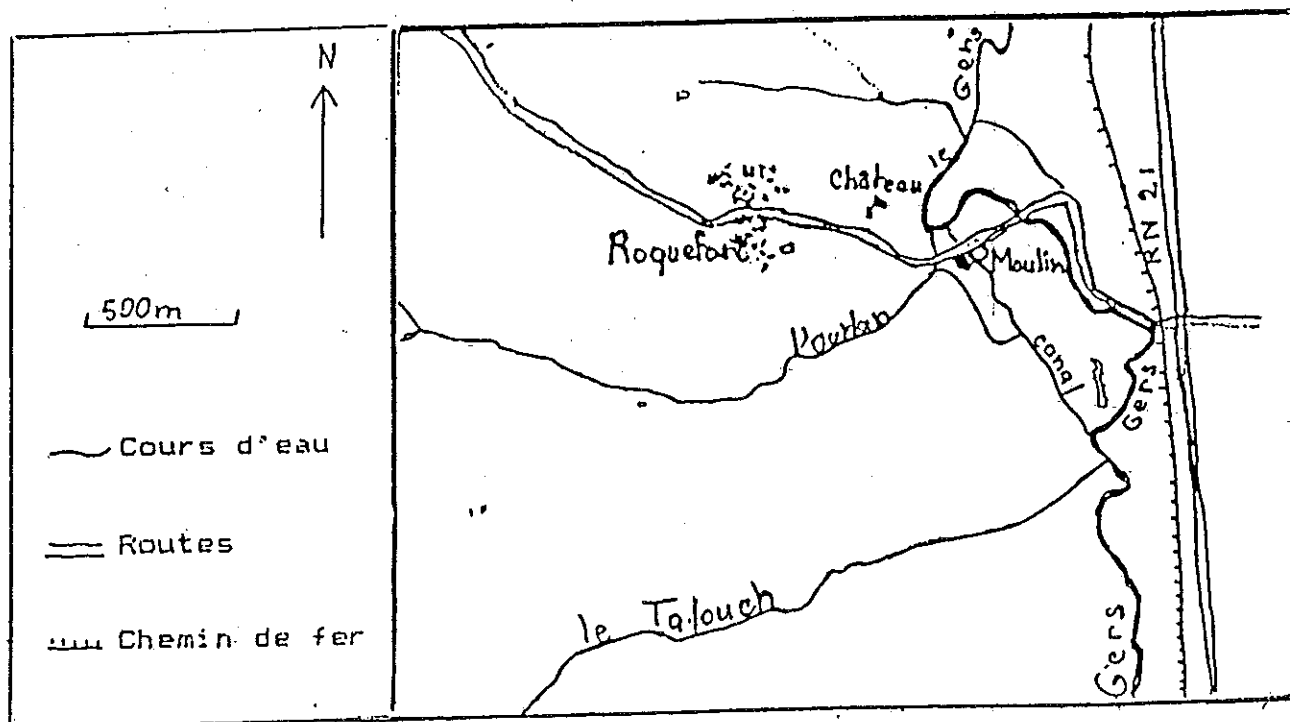
## LES MOULINS A EAU:

Les moulins à eau apparaissent dans notre région avec la venue des Romains.

Aux alentours de 1800 notre département disposait de 452 moulins à eau.

Dans le Gers, la plupart du temps, les moulins à vent étaient jumelés avec des moulins à eau, les rivières ayant un faible débit en été.

Le Gers changeant de niveau suivant les saisons, les moulins n'ont pas été construits directement sur les rivières. Les hommes ont creusé des canaux pour que le niveau de l'eau reste stable. C'est le cas pour le moulin de Roquefort. Un canal d'environ 700 m de long et de 4 m de large a été creusé reliant les extrémités d'un coude du Gers. (maintenant il atteint 6m en certains endroits faute d'entretien). Il alimentait un moulin à eau qui ne fonctionne plus aujourd'hui.

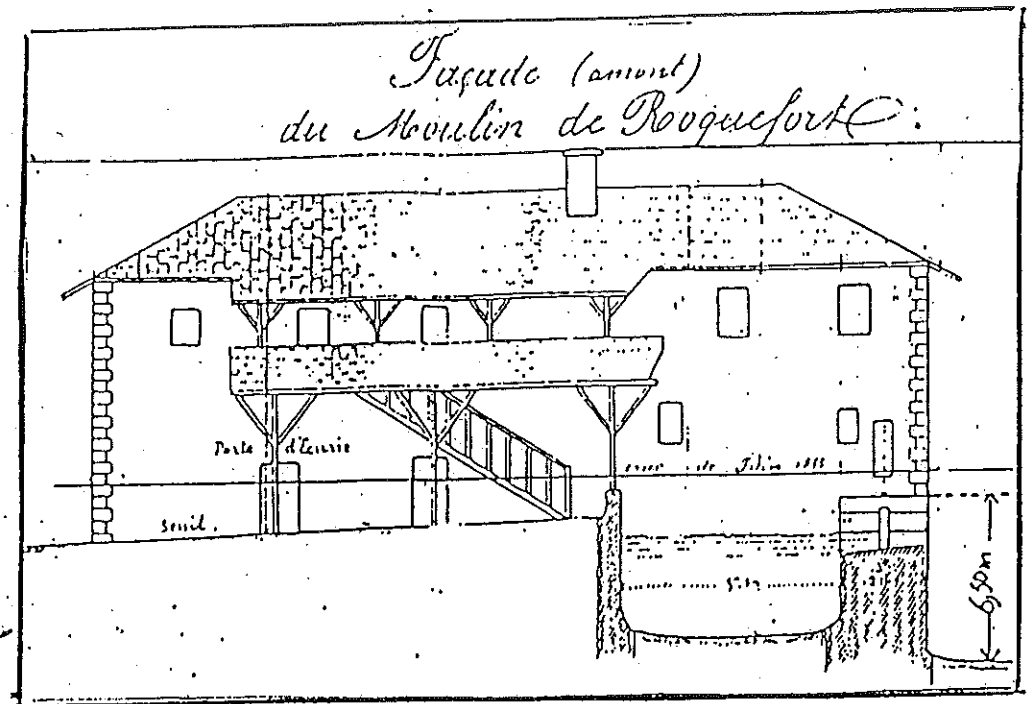


Commune de Roquefort.

## LE MOULIN DE ROQUEFORT.

Au 18ème siècle le moulin était une dépendance du château. Vers 1750 le moulin contenait 3 meules disposées dans deux pièces. La fournière où l'on cuisait le pain se trouvait dans une troisième pièce.

Au rez-de-chaussée il y avait aussi une écurie. On accédait aux 4 chambres du premier étage par une échelle.



Le moulin était en très mauvais état et nécessitait des réparations pour être utilisé. Après celles-ci, le moulin a fonctionné jusqu'en 1910, date à laquelle un incendie l'a ravagé. Lors de la reconstruction les meules ont été remplacées par des cylindres pour la farine boulangère. Le meunier se servait encore des meules pour l'alimentation des animaux des fermiers des environs.

Plus tard le moulin a été rehaussé: il s'élevait sur 3 étages:

Au 1er étage se trouvaient 4 appareils à cylindre et la génératrice qui produisait l'électricité.

Au 2ème il y avait la tuyauterie.

Au 3ème étage était installé un système de tamis (le planschister).

Le moulin produisait l'électricité pour tout le bâtiment (moulin et habitation).

Sous le moulin se trouvait une vanne que l'on ouvrait pour faire tourner la turbine.

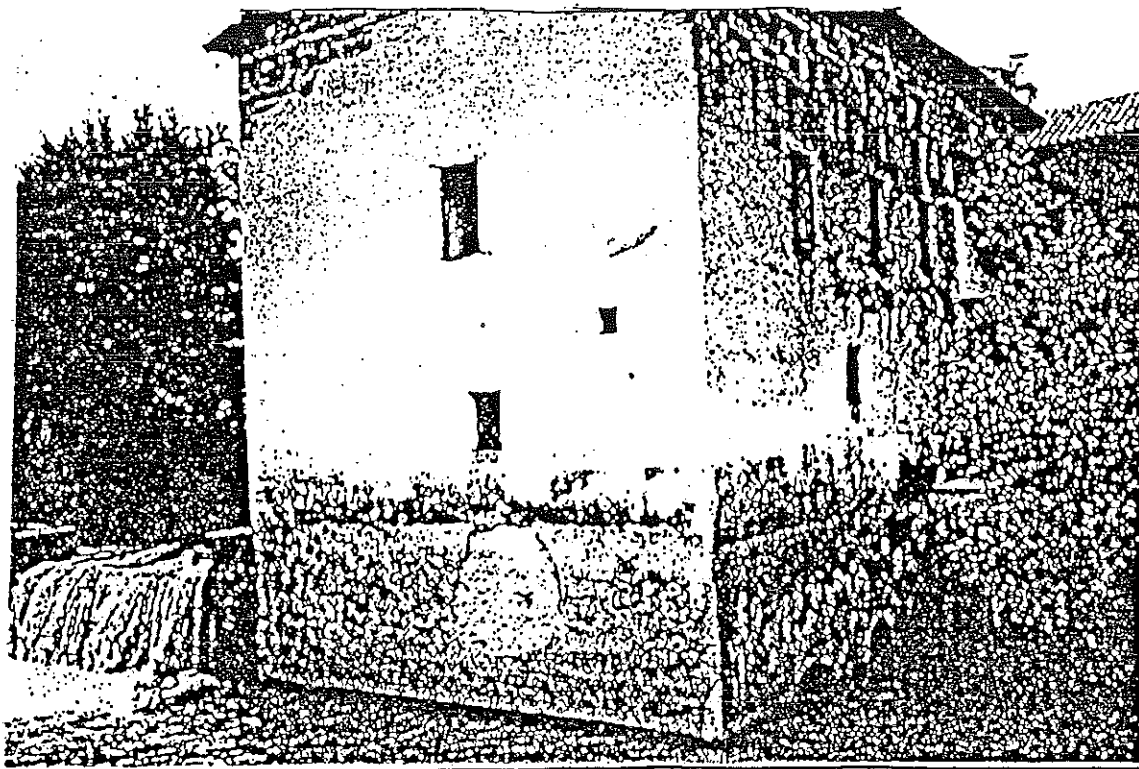
## Le fonctionnement du moulin.

L'eau de la chute n'est pas celle qui faisait fonctionner le moulin.

Il y avait deux petites chutes sous le moulin: on les aperçoit encore par trois arcades. L'une d'elles servait à faire tourner la meule, l'autre à faire fonctionner la génératrice à l'aide d'une roue à pales.

La meule était entraînée par une couronne en bois (engrenage) qui devait être refaite quand les dents étaient usées ou cassées.

Au départ du canal on avait construit une digue sur le Gers, avec une écluse que l'on ouvrait pour vider le canal lorsqu'il avait besoin de travaux.



Plusieurs personnes travaillaient au moulin: un ou deux ouvriers meuniers un ouvrier boulanger, un chauffeur qui livrait la farine et un ouvrier qui portait le pain. Il le livrait dans les communes voisines.

Jusqu'en 1935 c'est une voiture tirée par un cheval qui transportait le pain. Après la guerre la farine est livrée par une camionnette, puis par un camion. Elle est vendue aux boulangers des environs et à partir de 1950 aux départements limitrophes.

Pendant la seconde guerre mondiale, le moulin travaillait pour le ravitaillement général: il devait fournir une certaine quantité de farine à l'intendance d'Auch. Les sacs étaient transportés jusqu'à la gare de Ste Christie et acheminés en train jusqu'au chef-lieu.

Le moulin de Roquefort a fonctionné jusqu'en 1938. La boulangerie avait cessé son activité en 1939.

Sur le mur de la maison d'habitation sont indiquées les hauteurs de l'eau lors des inondations catastrophiques de 1897 (1,70m) et 1977 (1,93m).